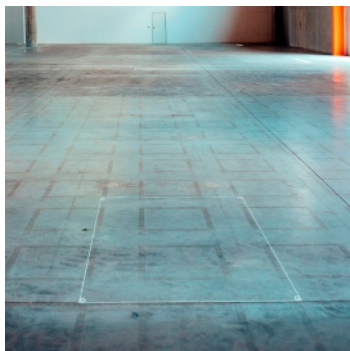


TERMOIZOLAČNÝ POKLOP POZINKOVANÝ / NEREZOVÝ

Systém PRO+ MAXI THERMO - vyberateľný



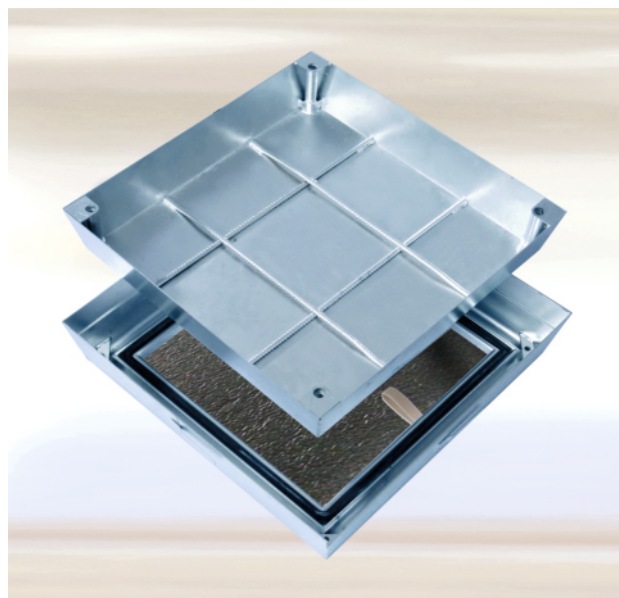
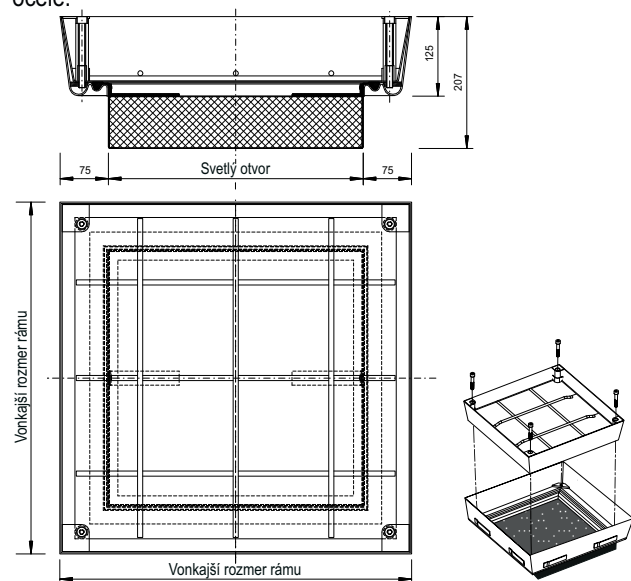
Podlahový poklop Systém PRO+ MAXI Thermo je vyrobený z 2 mm pozinkovanej alebo nerezovej ocele. Hĺbka veka je 102 mm a výška poklopu 125 mm. Poklop má integrované špeciálne tesnenie proti mrazu, poveternostným vplyvom, pachu a vlhkosti. Poklop je nutné zabetónovať na

prípravnom podklade a to vsúlade s priloženým montážnym návodom. Po vytvrdnutí betónu sa môže veko v ráme vyplniť materiálom ako napr. dlažba, betón, živica, granit, terrazzo, platne, drevo a tvrdé podlahové výplne, a pod. Pevné uchytenie veka o rám zabezpečujú skrutkové spoje v rohoch poklopu. Skrutkové spoje slúžia tiež na uchytenie zdvíhacích kľúčov,

pomocou ktorých je možné s vekom manipulovať. Naše "Thermo" verzie poklopu sú vybavené 80 mm hrubou tepelnoizolačnou vložkou (tuhá polyuretánová pena z oboch strán chránená hliníkovým plechom), ktorá je vložená do rámu zo Z-profilu a po montáži poklopu sa jednoducho vkladá do šachty pod veko.

MATERIÁL

Rám a veko sú vyrobené z 2 mm pozinkovanej alebo nerezovej ocele.



| Označenie poklopu | Vonkajší rozmer rámu [mm] | Svetlý otvor [mm] | Hmotnosť bez výplne |
|-------------------------|---------------------------|-------------------|---------------------|
| <i>Pozinkovaná oceľ</i> | | | |
| PRO+MTH-400400V125 | 550 x 550 | 400 x 400 | 19 kg |
| PRO+MTH-500500V125 | 650 x 650 | 500 x 500 | 25 kg |
| PRO+MTH-600600V125 | 750 x 750 | 600 x 600 | 28 kg |
| PRO+MTH-700700V125 | 850 x 850 | 700 x 700 | 31 kg |
| PRO+MTH-800800V125 | 950 x 950 | 800 x 800 | 36 kg |
| PRO+MTH-10001000V125 | 1150 x 1150 | 1000 x 1000 | 57 kg |
| <i>Nerezová oceľ</i> | | | |
| PRO+MTH-400400E125 | 550 x 550 | 400 x 400 | 19 kg |
| PRO+MTH-500500E125 | 650 x 650 | 500 x 500 | 25 kg |
| PRO+MTH-600600E125 | 750 x 750 | 600 x 600 | 28 kg |
| PRO+MTH-700700E125 | 850 x 850 | 700 x 700 | 31 kg |
| PRO+MTH-800800E125 | 950 x 950 | 800 x 800 | 36 kg |
| PRO+MTH-10001000E125 | 1150 x 1150 | 1000 x 1000 | 57 kg |

MOŽNOSTI POUŽITIA

Poklopy Systému PRO+MAXI Thermo sú vhodné pre šachty v podlahách v interiéri aj exteriéri, najmä tam, kde sú špecifické požiadavky na teplotu interiéru v samotnej šachte.

MONTÁŽ A OTVÁRANIE

Montáž musí byť vykonaná odbornou podľa nášho montážneho návodu, ktorý je súčasťou balenia. Pri typoch so špeciálnym tesnením dbajte najmä na tesné spojenie s profilom rámu. Poklop je dodávaný so zdvíhacími kľúčmi, ktoré slúžia na otvorenie poklopu.

ZAŤAŽENIE



VÝHODY SYSTÉMU

- S 80 mm tepelnoizolačnou vložkou pod vekom
- Špeciálne tesnenie proti mrazu a poveternostným vplyvom
- Upevňovacie kotvy pre bezpečné zabudovanie
- Hĺbka veka 102 mm
- Jednoduché otváranie vďaka kónickému tvaru
- Dostupný aj v titánovej verzii (materiál 1.4404)
- Vyrobené na Slovensku na najmodernejších zariadeniach
- Krátke dodacie lehoty



EASYLIFTER

Pre tento produkt odporúčame náš EasyLifter. Informácie na strane 62